

EM 9600 - Kondensator Richtrohr-Mikrofon

(normal)

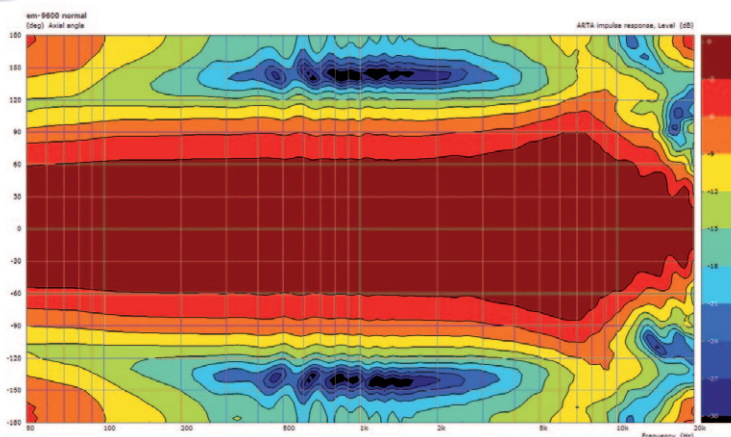
DE



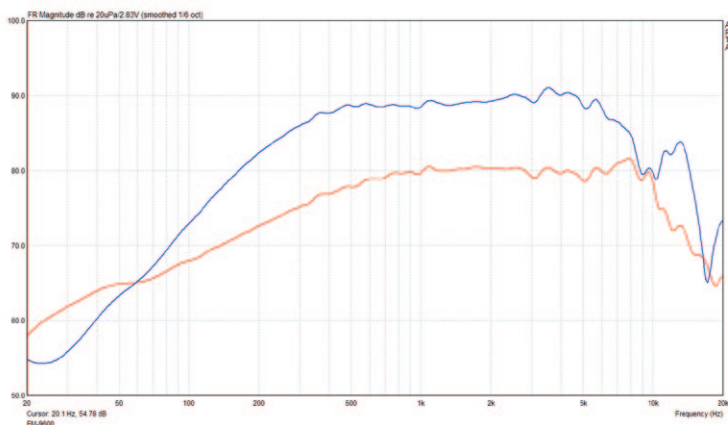
- ✓ Ideal für Video, Sprache und Chor-Aufnahmen
- ✓ Aluminium Gehäuse

Vorsicht!

- ▶ Entfernen Sie niemals den Korb des Mikrofons! Dadurch können Schäden an der empfindlichen Mikrofonkapsel entstehen.
- ▶ Verhindern Sie ein Herunterfallen des Mikrofons, da dies schwere Schäden verursachen kann!
- ▶ Nehmen Sie das Mikrofon nach jeder Anwendung aus der Halterung und legen Sie es in die Transportverpackung. Zur Reinigung verwenden Sie nur ein leicht feuchtes Tuch.



normal (rot) und tele (blau)



Polardiagramm @ 1 kHz

Anschluss / Versorgung	XLR / P48
Wandlerprinzip	Kondensator
Richtcharakteristik	Superniere
Feldübertragungsfaktor [mV/ Pa]	3,0
Feldübertragungsfaktor [dB re 1V/ Pa]	-50,5
Ersatzgeräuschpegel [dB(A)]	18,6
Geräuschspannungsabstand [dB(A)]	75,4
Grenzschalldruck [dB SPL @ 1% THD]	102
Elektrische Impedanz [Ohm @ 1 kHz]	360
Stromaufnahme [mA]	6,5
Frequenzgang 0,1 m -10 dB	150 - 15.000 Hz

Musikhaus Thomann e. K.
 Treppendorf 30 • 96138 Burgebrach
 Germany • www.thomann.de



EM 9600 - Kondensator Richtrohr-Mikrofon

(tele)

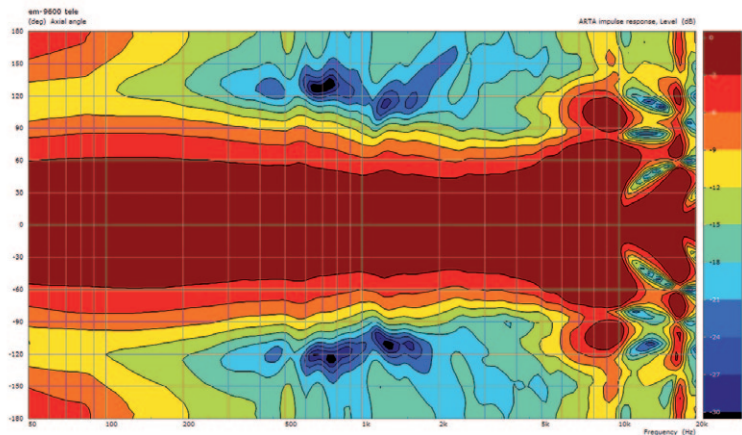
DE



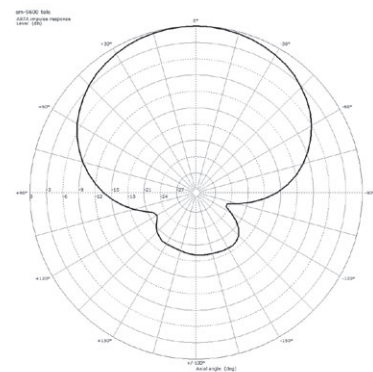
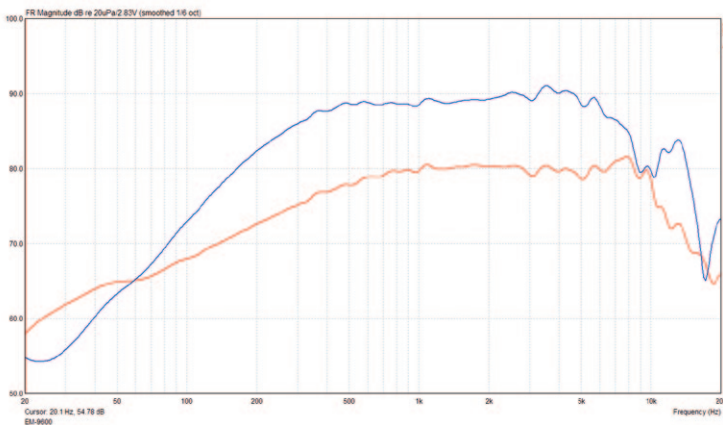
- ✓ Ideal für Video, Sprache und Chor-Aufnahmen
- ✓ Aluminium Gehäuse

Vorsicht!

- ▶ Entfernen Sie niemals den Korb des Mikrofons! Dadurch können Schäden an der empfindlichen Mikrofonkapsel entstehen.
- ▶ Verhindern Sie ein Herunterfallen des Mikrofons, da dies schwere Schäden verursachen kann!
- ▶ Nehmen Sie das Mikrofon nach jeder Anwendung aus der Halterung und legen Sie es in die Transportverpackung. Zur Reinigung verwenden Sie nur ein leicht feuchtes Tuch.



normal (rot) und tele (blau)



Polardiagramm @ 1 kHz

Anschluss / Versorgung	XLR / P48
Wandlerprinzip	Kondensator
Richtcharakteristik	Superniere
Feldübertragungsfaktor [mV/ Pa]	8,4
Feldübertragungsfaktor [dB re 1V/ Pa]	-41,6
Ersatzgeräuschpegel [dB(A)]	20,0
Geräuschspannungsabstand [dB(A)]	74,0
Grenzschalldruck [dB SPL @ 1% THD]	96
Elektrische Impedanz [Ohm @ 1 kHz]	900
Stromaufnahme [mA]	6,5
Frequenzgang 0,1 m -10 dB	80 - 17.000 Hz

Musikhaus Thomann e. K.
 Treppendorf 30 • 96138 Burgebrach
 Germany • www.thomann.de

