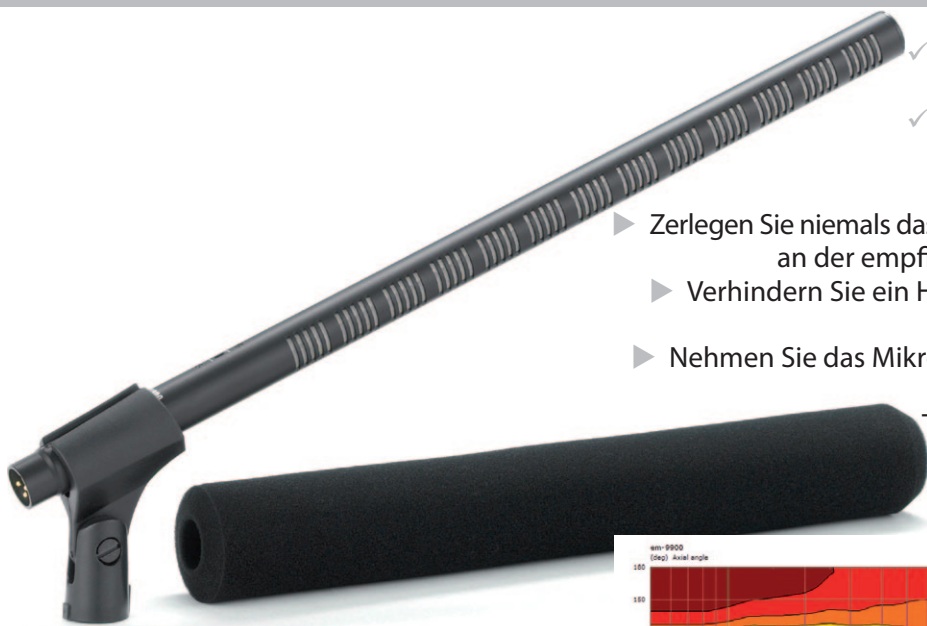


# EM 9900 - Kondensator Richtrohr-Mikrofon

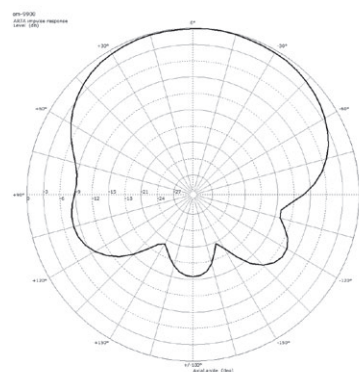
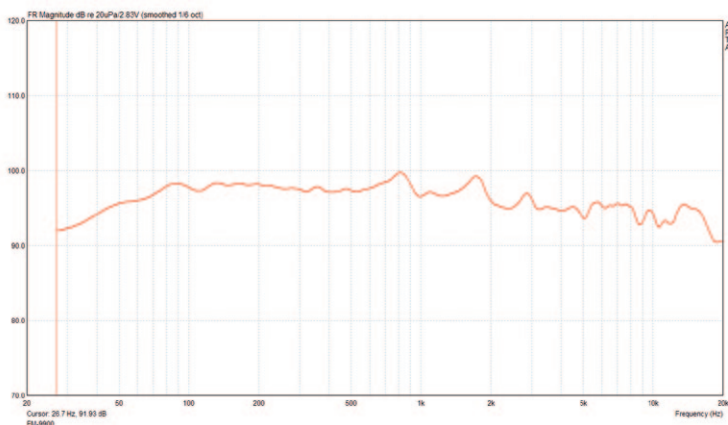
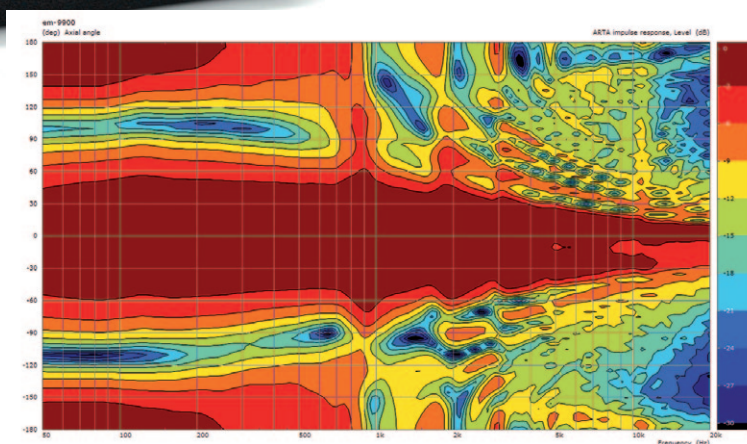
DE



- ✓ Schaltbarer Low-Cut bei 180Hz (12dB/Oct.)
- ✓ Inkl. Windschutz und Mikroklemme

## Vorsicht!

- ▶ Zerlegen Sie niemals das Mikrofon! Dadurch können Schäden an der empfindlichen Mikrofonkapsel entstehen.
- ▶ Verhindern Sie ein Herunterfallen des Mikrofons, da dies schwere Schäden verursachen kann!
- ▶ Nehmen Sie das Mikrofon nach jeder Anwendung aus der Halterung und legen Sie es in die Transportverpackung. Zur Reinigung verwenden Sie nur ein leicht feuchtes Tuch.



Polardiagramm @ 1 kHz

Anschluss / Versorgung	XLR / P48
Wandlerprinzip	Kondensator
Richtcharakteristik	Hypernieren
Feldübertragungsfaktor [mV/ Pa]	20,8
Feldübertragungsfaktor [dB re 1V/ Pa]	-33,6
Ersatzgeräuschpegel [dB(A)]	6,6
Geräuschspannungsabstand [dB(A)]	87,4
Grenzschalldruck [dB SPL @ 1% THD]	116
Elektrische Impedanz [Ohm @ 1 kHz]	260
Stromaufnahme [mA]	1,8
Frequenzgang 0,1 m -10 dB	20 - 20.000 Hz

Musikhaus Thomann e. K.  
 Treppendorf 30 • 96138 Burgebrach  
 Germany • www.thomann.de

