

MM 1 - Messmikrofon

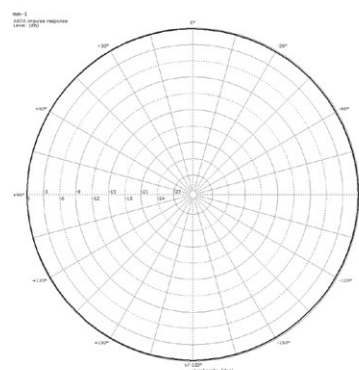
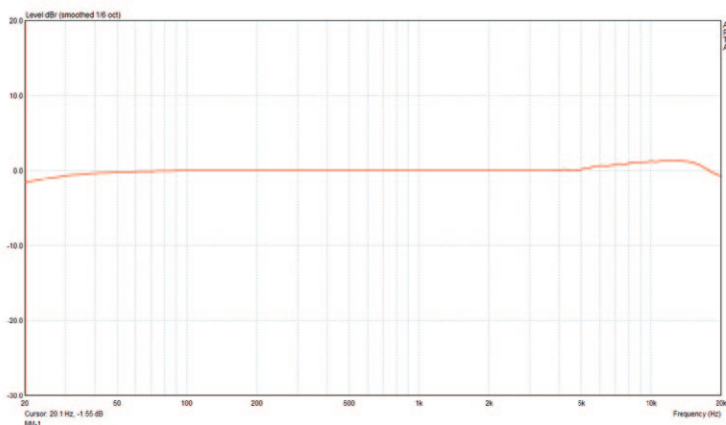
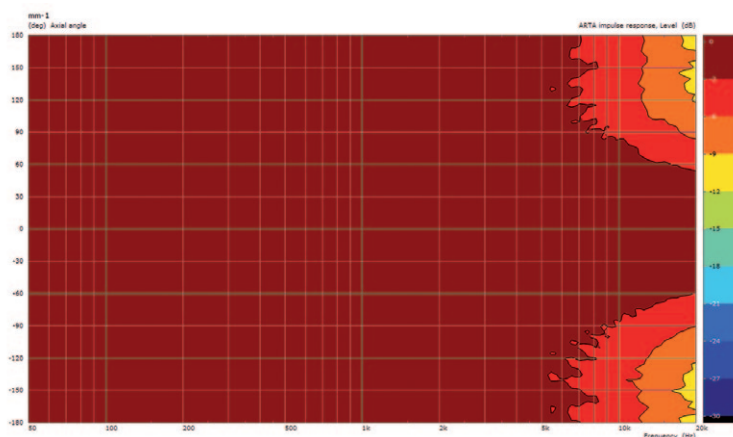
DE



- ✓ 1/4" große, polarisierte Kondensator-Kapsel
- ✓ inkl. Halterung

Vorsicht!

- ▶ Entfernen Sie niemals den Korb des Mikrofons! Dadurch können Schäden an der empfindlichen Mikrophonkapsel entstehen.
- ▶ Verhindern Sie ein Herunterfallen des Mikrofons, da dies schwere Schäden verursachen kann!
- ▶ Nehmen Sie das Mikrofon nach jeder Anwendung aus der Halterung und legen Sie es in die Transportverpackung. Zur Reinigung verwenden Sie nur ein leicht feuchtes Tuch.



Polardiagramm @ 1 kHz

Anschluss / Versorgung	XLR / P48
Wandlerprinzip	Kondensator
Richtcharakteristik	Kugel
Feldübertragungsfaktor [mV/ Pa]	19,6
Feldübertragungsfaktor [dB re 1V/ Pa]	-34,2
Ersatzgeräuschpegel [dB(A)]	19,1
Geräuschspannungsabstand [dB(A)]	74,9
Grenzschalldruck [dB SPL @ 1% THD]	110
Elektrische Impedanz [Ohm @ 1 kHz]	240
Stromaufnahme [mA]	2,4
Frequenzgang 0,1 m -10 dB	20 - 20.000 Hz

Musikhaus Thomann e. K.
 Treppendorf 30 • 96138 Burgebrach
 Germany • www.thomann.de

the
t.bone