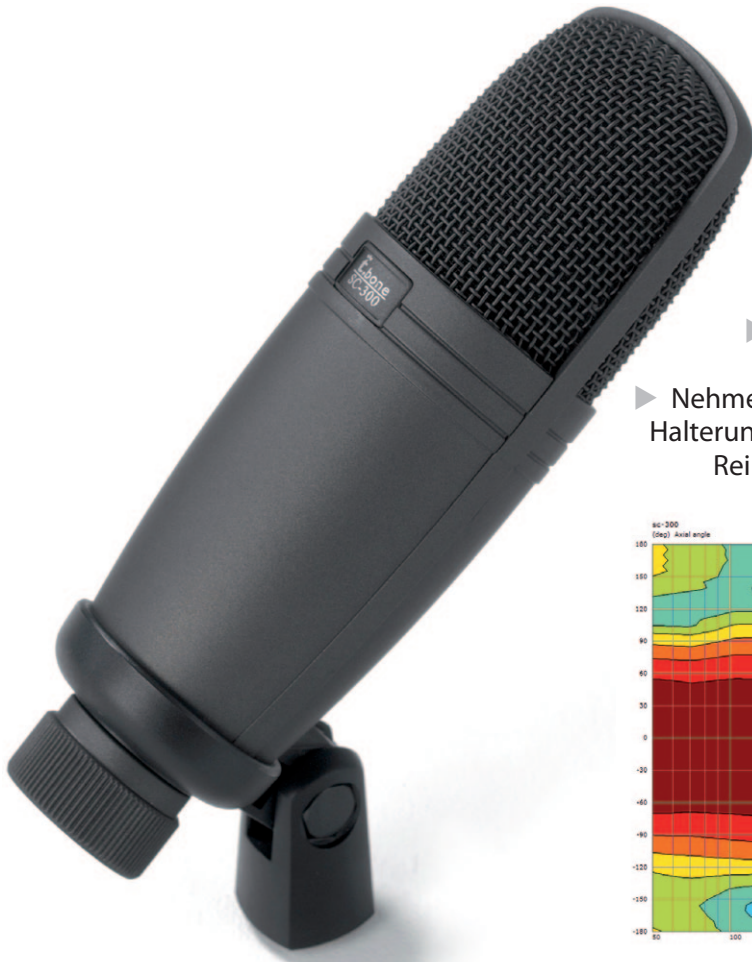


SC 300 - Studio Kondensator-Mikrofon

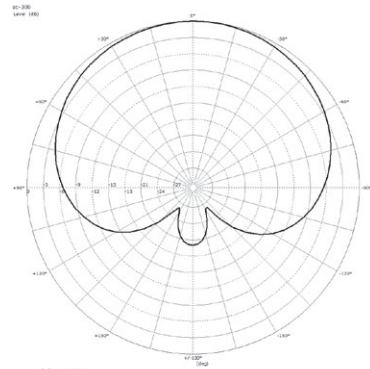
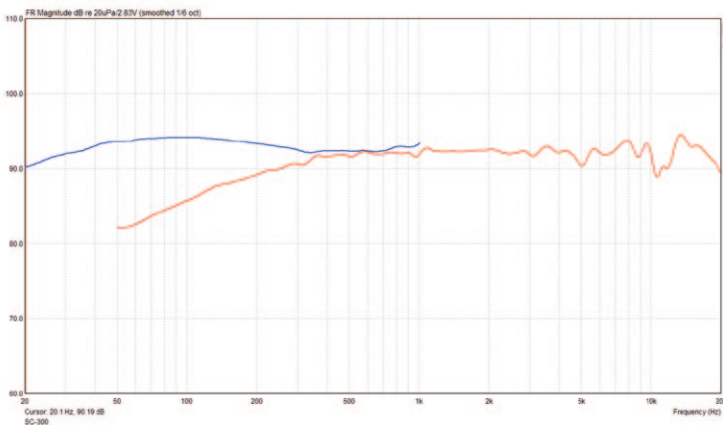
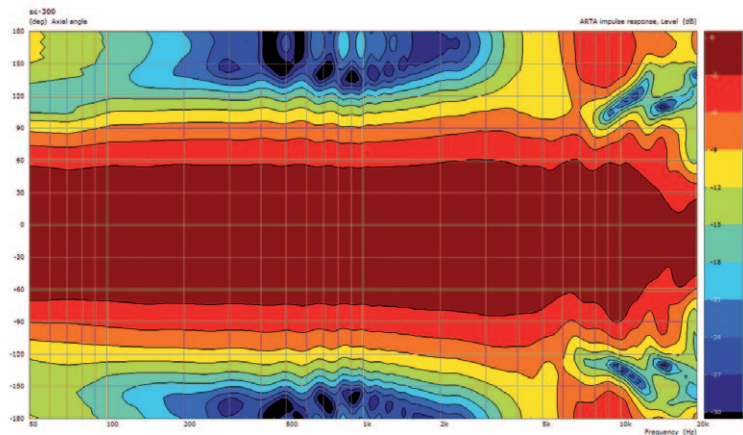
DE

✓ Inkl. Halterung



Vorsicht!

- ▶ Entfernen Sie niemals den Korb des Mikrofons! Dadurch können Schäden an der empfindlichen Mikrofonkapsel entstehen.
- ▶ Verhindern Sie ein Herunterfallen des Mikrofons, da dies schwere Schäden verursachen kann!
- ▶ Nehmen Sie das Mikrofon nach jeder Anwendung aus der Halterung und legen Sie es in die Transportverpackung. Zur Reinigung verwenden Sie nur ein leicht feuchtes Tuch.



Polardiagramm @ 1 kHz

Anschluss / Versorgung	XLR / P48
Wandlerprinzip	Kondensator
Richtcharakteristik	Niere
Feldübertragungsfaktor [mV/ Pa]	11,9
Feldübertragungsfaktor [dB re 1V/ Pa]	-38,5
Ersatzgeräuschpegel [dB(A)]	19,8
Geräuschspannungsabstand [dB(A)]	74,2
Grenzschalldruck [dB SPL @ 1% THD]	122
Elektrische Impedanz [Ohm @ 1 kHz]	325
Stromaufnahme [mA]	2,8
Frequenzgang 0,1 m -10 dB	20 - 20.000 Hz

Musikhaus Thomann e. K.
 Treppendorf 30 • 96138 Burgebrach
 Germany • www.thomann.de

